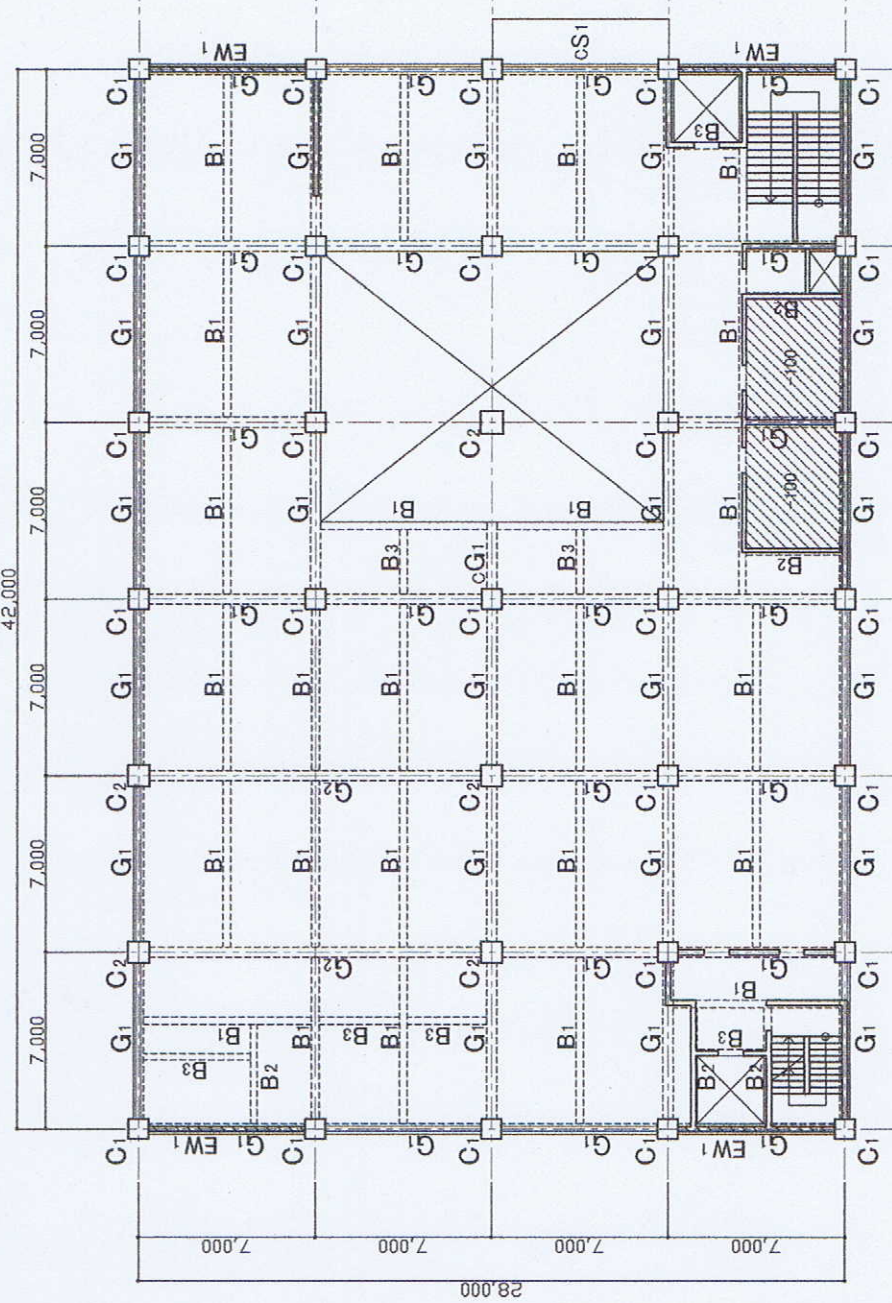
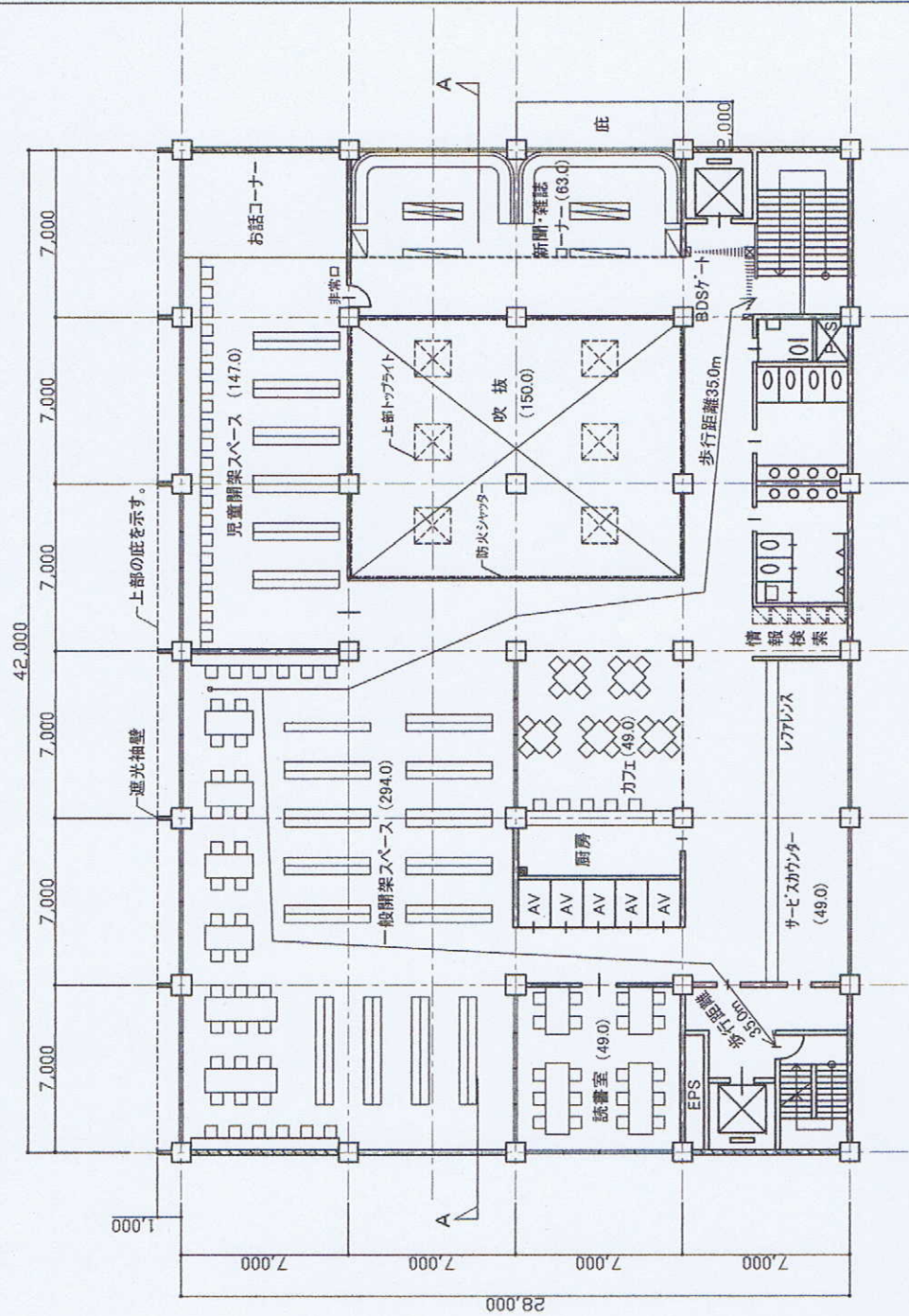


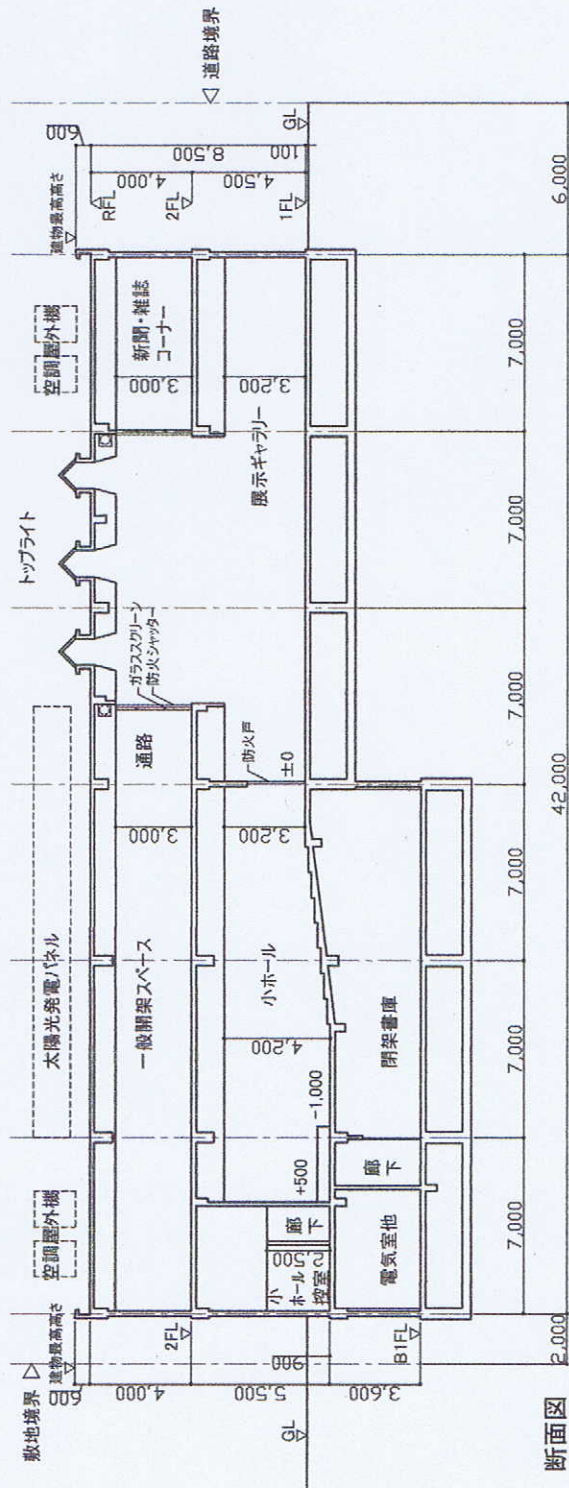
2階平面図



2階梁伏図



配置図・1階平面図



断面図

面積表 (㎡)

1階床面積	42.0 × 28.0 = 1,176
2階床面積	42.0 × 28.0 - 11.0 × 14.0 = 1,022
合計床面積	1,176 + 1,022 = 2,198.0㎡
建築面積	42.0 × 28.0 + 1.0 × 7.0 = 1,183
建蔽率	1,183 ÷ 1,760 × 100 = 67.8%

構造部材表

符号	厚(mm)	備考
W1	150mm厚	符号無き壁はW1とする。
EW1	200mm厚	耐力壁を示す。
S1	200mm厚	符号無きスラブはS1とする。
cS1	150~180mm厚	片持ちスラブを示す。

符号	部材	断面寸法(mm)	備考
C1	柱	800 × 800	RC造
C2	柱	850 × 850	RC造
G1	大梁	400 × 700	RC造
G2	大梁	450 × 950	プレストレスト

符号	部材	断面寸法(mm)	備考
cG1	片持梁	400 × 700	プレストレスト
B1	小梁	350 × 600	RC造
B2	小梁	300 × 550	RC造
B3	小梁	250 × 550	RC造