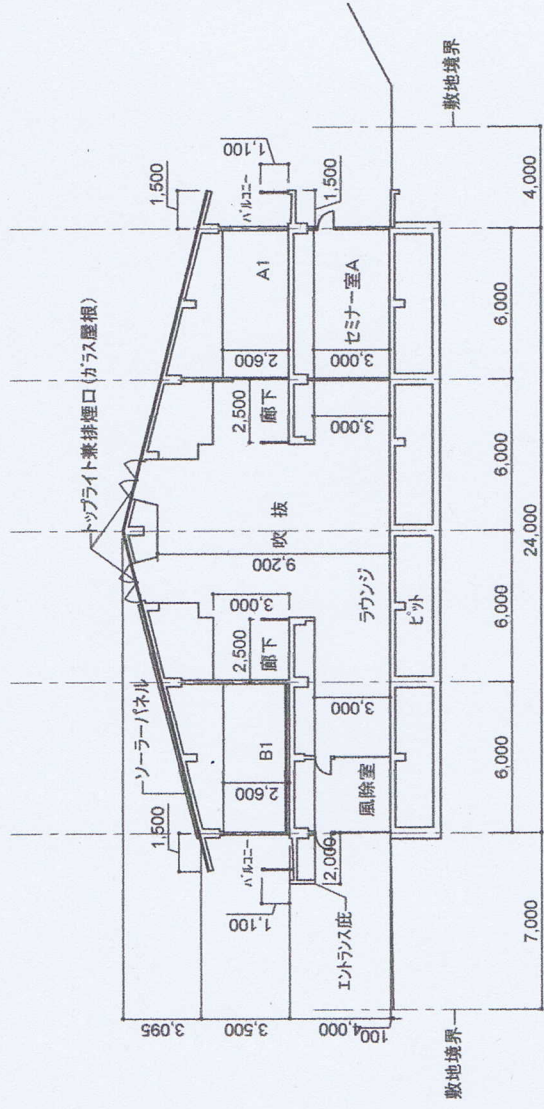


1階平面図・配置図



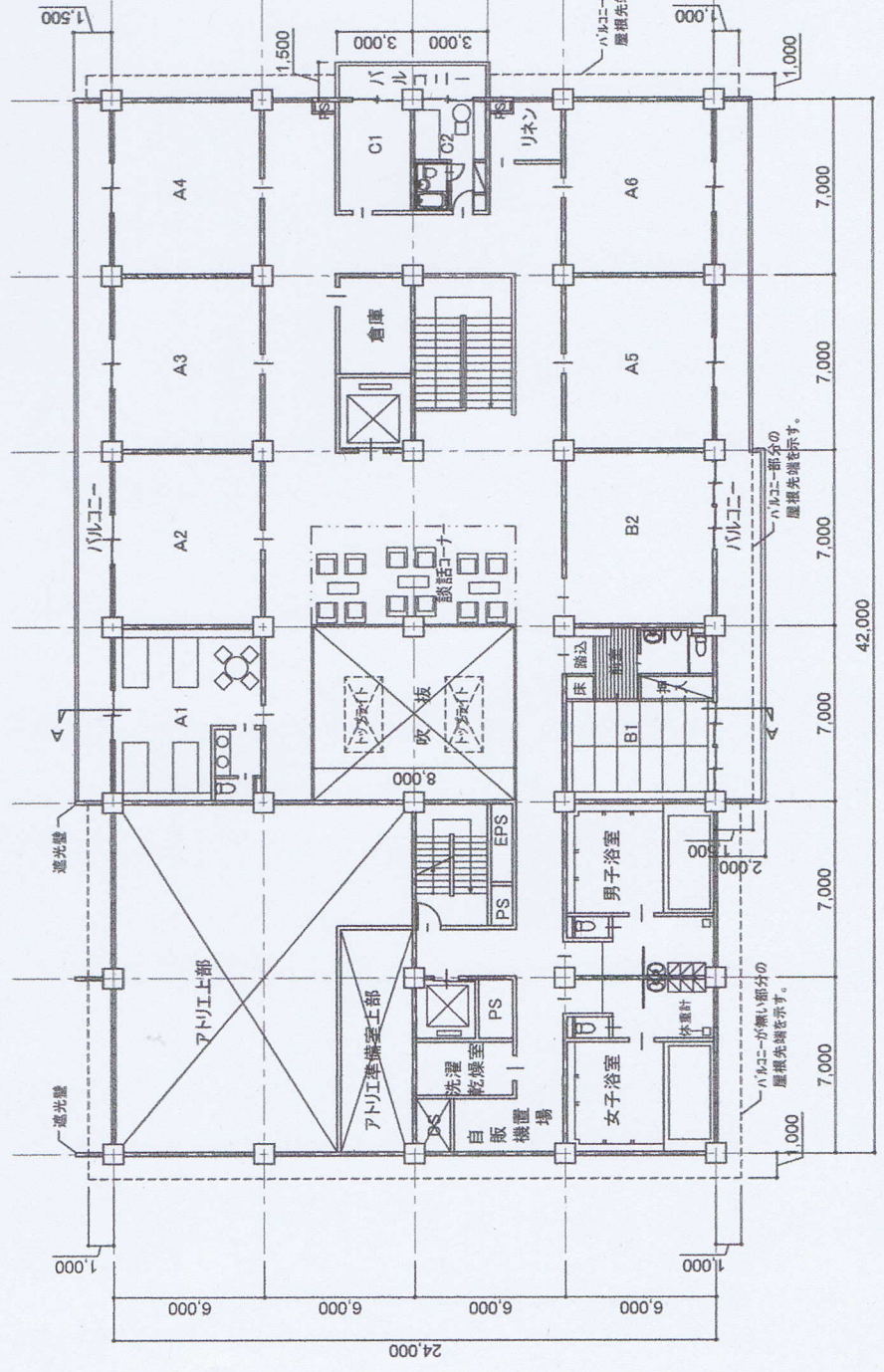
断面図

面積表

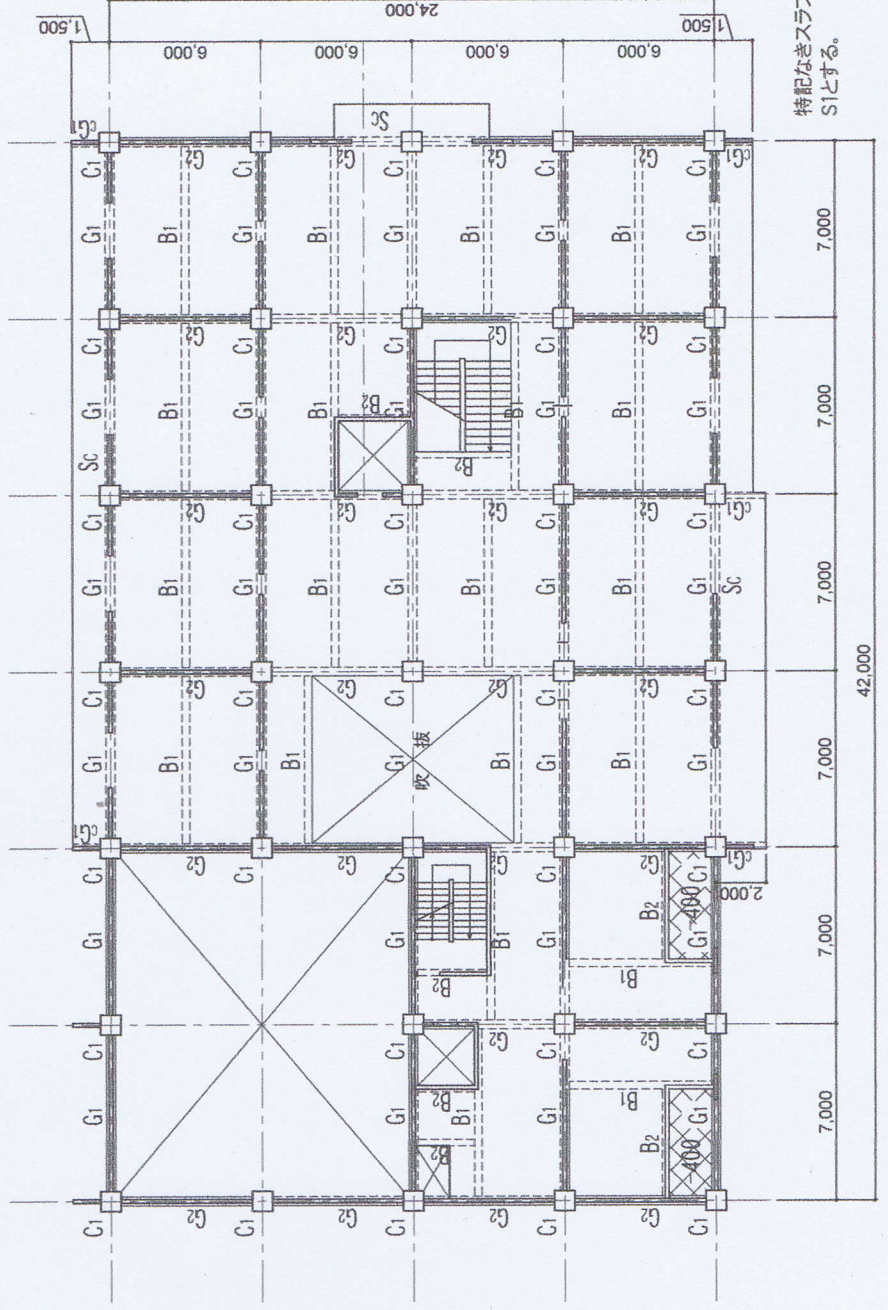
1階床面積	24.0 × 42.0 = 1,008
2階床面積	24.0 × 42.0 - 12.0 × 14.0 - 8.0 × 7.0 = 784.0
延べ床面積	1,008 + 784 = 1,792 < 1,800 ok > 1,500 ok
建築面積	24.0 × 42.0 + (7.0 × 6 + 6.0) × (1.5 - 1.0) + 14.0 × (2.0 - 1.0) = 1,046m ² 1,046 ÷ 1,750 = 0.598 < 0.6 ok

構造部材表

柱	C1 700 × 700
大梁	G1 750 × 400 G2 750 × 400
片持梁	CG1 400 × 500 × 250
小梁	B1 600 × 300 B2 600 × 250
スラブ	S1 t=200 S2 t=200~150



2階平面図



2階梁伏図